

# Data och Informationsvetenskap

Diana Unander

Institutionerna för Datavetenskap och Medieteknik



# Kompetensförsörjning

## Vad vi vet - Utbildning

### Rekrytera

- Grundutbildning
- Gästföreläsning
- Studentprojekt
- Praktik
- Exjobb

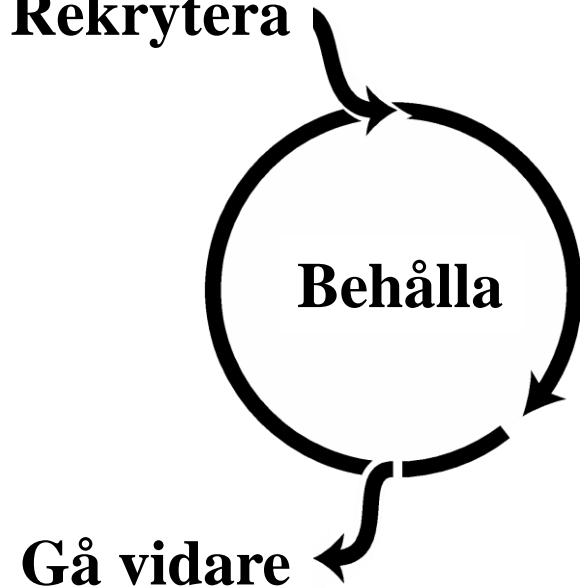
### Behålla & Gå vidare – Professional Education

- Grund och Avancerad nivå
- Uppdrag

## Vad vi inte vet - Forskning

- SEED projekt
- Forskningsprojekt
- Forskarutbildning - Industri

**Rekrytera**



# Data och Informationsvetenskap – Utbildning

10 utbildningsprogram på grundnivå

6 program på avancerad nivå

antal studenter; ca 1000 helårs ekvivalenter

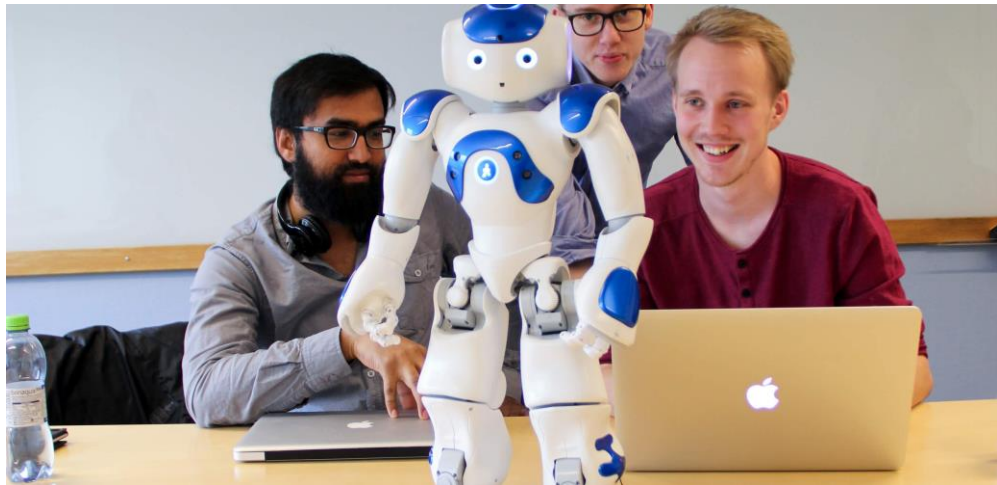
30% kvinnor

ca 30% distansutbildning

## Nytt 2018

Ingenjörstudier

Mastersutbildningar



# Nytt 2018 Ingenjörutbildning i Kalmar

3 årig högskoleingenjörsexamen

Mjukvaruprofil

Inriktning mot uppkopplade system

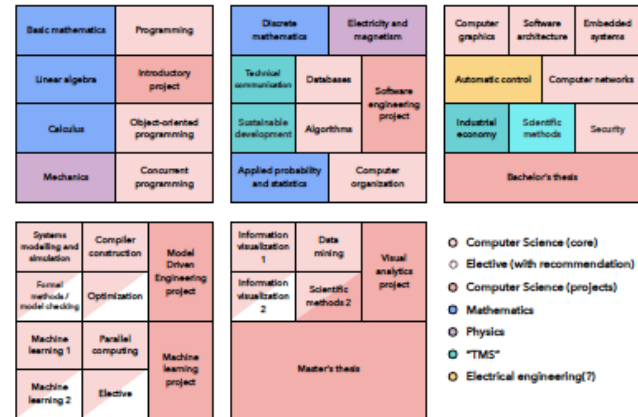
Start 2018



# Nytt 2018 Utbildning övrigt

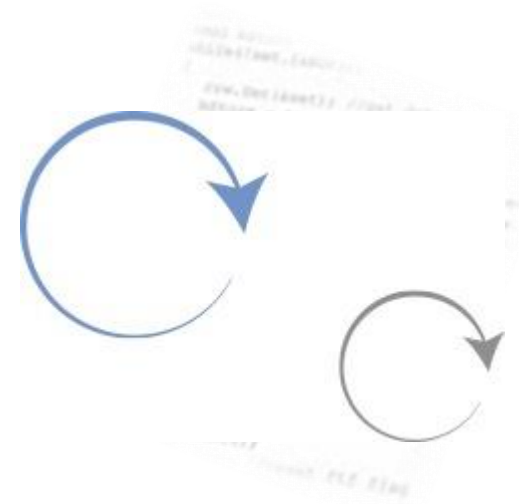
## Ansökan Civilingenjörsexamen

- Ansökan mars 2018
- Besked December 2018
- Start 2020



## Nya utbildningar på avancerad nivå

- Planeras 2018 2019
- Avancerad mjukvaruutveckling
- IKT och Lärande
- Målsättning. Antagning på två campus, IT-distans



# Mentorprogram – inriktning IT

Linnéuniversitetet erbjuder sedan hösten 2017 ett mentorprogram  
September – april, sex individuella och tre gemensamma träffar  
Totalt 42 mentorpar varav 18 inom IT-spåret  
Vi letar fler mentorer inför nästa års omgång.

Vill du veta mer.

Kontakta: [diana.unandernordle@lnu.se](mailto:diana.unandernordle@lnu.se)





## Nytt 2018 WiTech IT-nätverk för kvinnor

Över 100 anmälda på 2 månader

Yrkesverksamma ingenjörer och ledare  
från regionens ledande tekniska  
bolag (Sigma Technology, Visma,  
Tieto, Play'n GO, Zenta och många  
andra)

Studenter från Linnéuniversitet

Om oss skriver och berättar

[P4 Kronoberg](#), [Smålandsposten](#),  
[VXONews](#)



## Applied Machine Learning, 3 credits

In the modern IT world, businesses often have access to large amounts of data collected from customer management systems, web services, customer interaction, etc. The data in itself does not bring value to the business; we must bring meaning to the data to create value. Data mining and machine learning is an area within computer science with the goal of bringing meaning to and learning from data. This course will focus on applied machine learning, where we learn what algorithms and approaches to apply on different types of data.



## Agile for Business, 3 credits

Agile methodologies enable businesses to focus on value in their product development, building the right product faster and more efficiently. How is this done? How does it affect the business? An agile approach impacts the entire organization, and management buy-in and understanding is critical for its success. In this course, we discuss these issues with the help of industry experts.



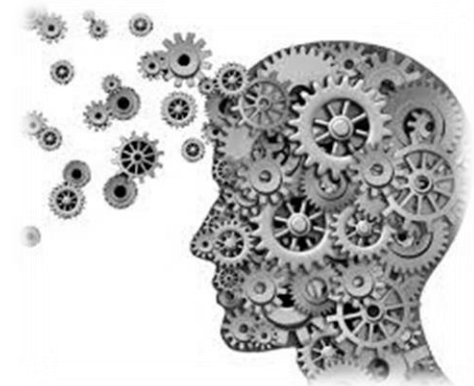
## Digital Marketing Strategy, 3 credits

To remain relevant, companies need to adopt a different approach to the traditional marketing practices and actively manage every stage of the customer journey.

### Who should take this course?

Marketing managers, business developers, and other managers involved in the development and implementation of digital marketing strategy.

# Professional Education



**Kunskapsleverantör**





# Övriga Satsningar

## Kompetensförsörjning – Nyrekryteringar i Kalmar

Nuläget, 80-20 Växjö-Kalmar

Strategiskt mål. Etablera aktiva forskningsmiljöer i Kalmar till 2020

Identifiera och Rekrytera runt ett eller två styrkeområden.

Stöd från kommun och region. **Näringslivet kan göra skillnad!**

## Arbetsplatsförlagd praktik

”Sommarjobbskurs”

50-50 jobb/studier

Vi söker praktikplatser

Kontakta: [diana.unandernordle@lnu.se](mailto:diana.unandernordle@lnu.se)



# Kompetenssamverkan IT

Vill ni vara med

Vad kan vi göra?

Vi prioriterar tillsammans!

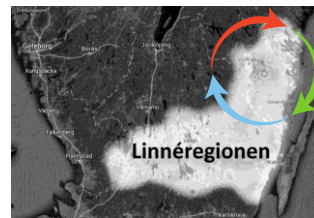
Vi anpassar arbetssätt

Stormöten

Arbetsgrupper

Intensitet

**Hela Linneregionen**



Diana Unander

[diana.unandernordle@lnu.se](mailto:diana.unandernordle@lnu.se)

**Tillsammans gör vi skillnad för den framtida kompetensförsörjningen**

